

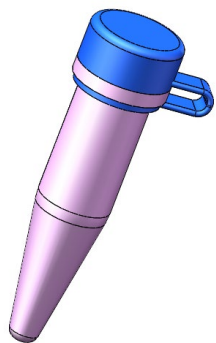
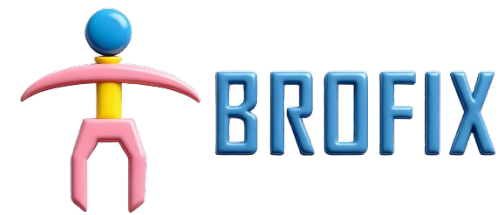


BROFIX

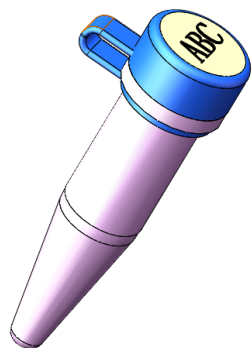
喷码贴标工作站

2024/06

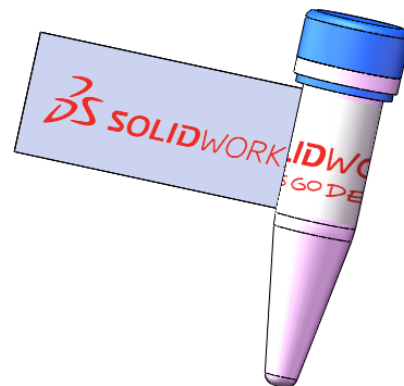
客户需求



EP管



喷码



贴标



方案介绍



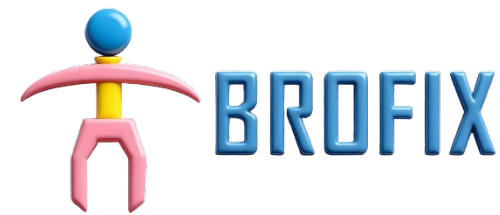
设备尺寸：1600*1200*1800 (L*W*H 单位：mm 不含料仓及堆栈)

2250*1200*1800 (L*W*H 单位：mm 含料仓及堆栈)

以上设备高度不含HEPA

功能：EP管 理料/喷码/贴标

方案介绍



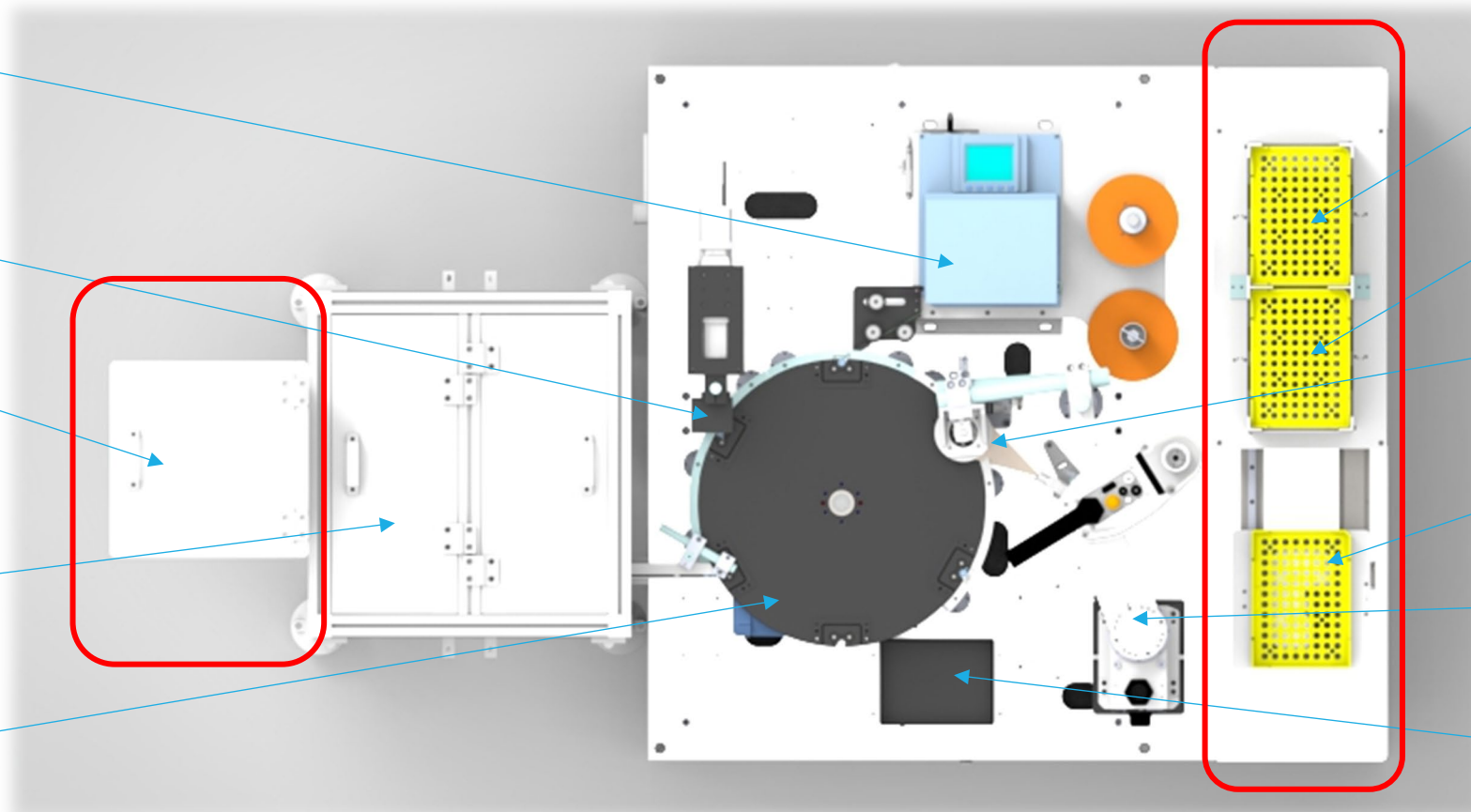
打印贴标
组件

喷码组件

料仓

理料盘

转盘



满料堆栈

空料盘
堆栈

扫码组件

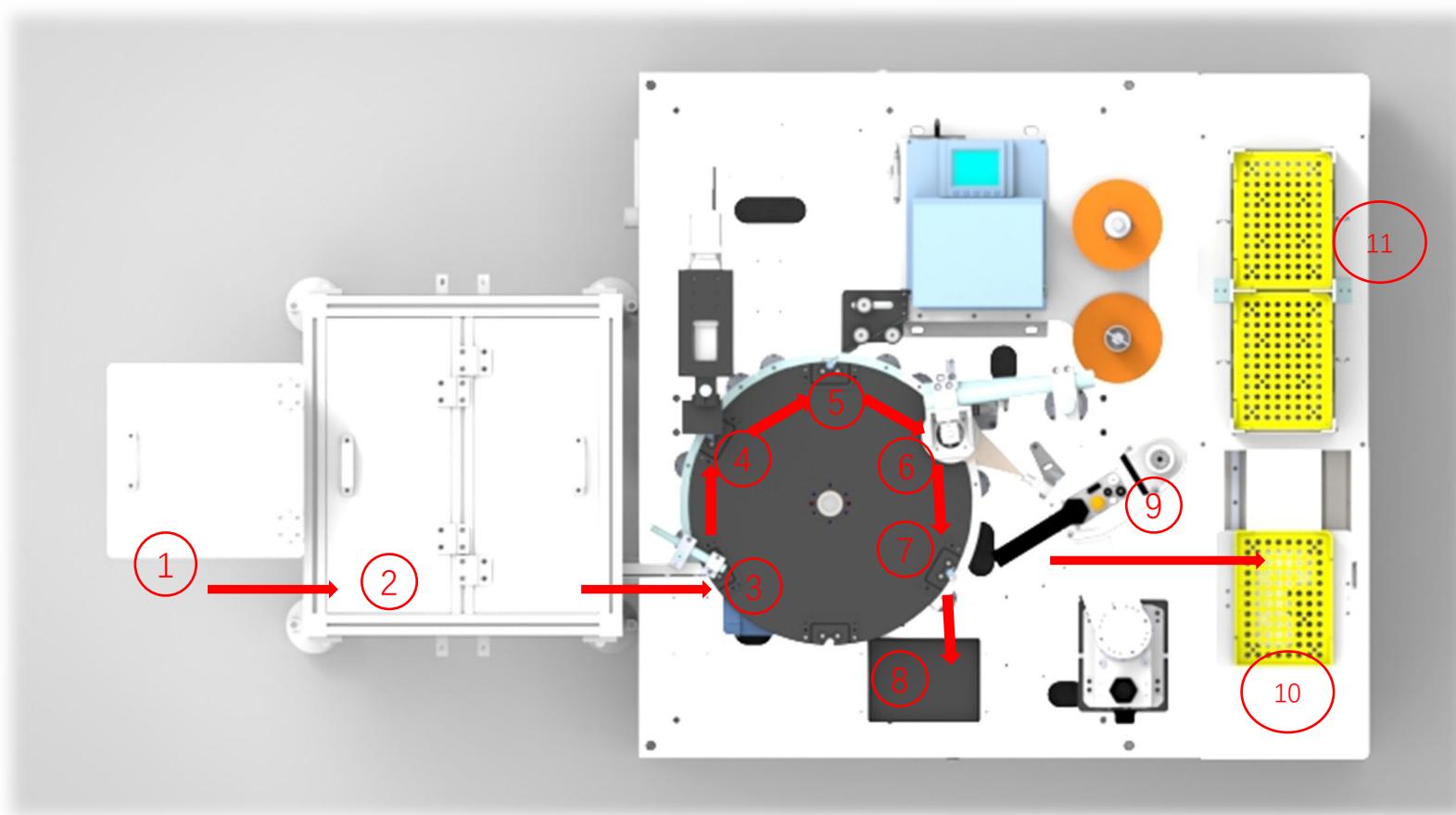
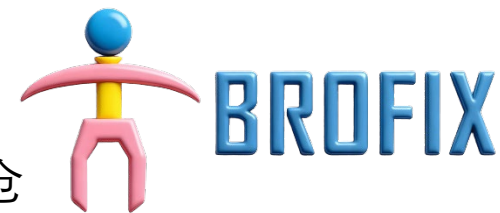
下料位

4轴机械臂
下料组件

NG料盒

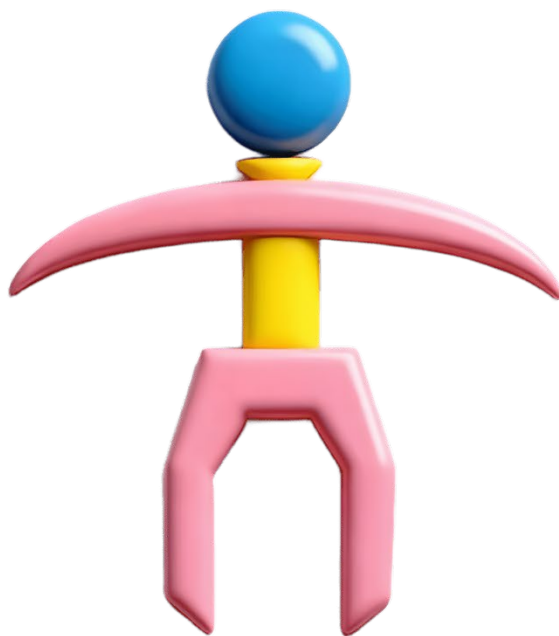
注： 红色框内的料仓及码盘收料区域为选配

方案介绍



1. 料仓
2. 理料盘
3. 上料位
4. 喷码
5. 贴标
6. 扫码
7. 下料位
8. NG料盒
9. 4轴机械臂
10. 收料盘
11. 收料堆栈

如上图，EP管流按照图内箭头方向流转，依次喷码/贴标/扫码确认；
NG物料由机械臂下料至NG料盒，OK物料由机械臂放入收料盘。
其中，1号料仓及11号收料堆栈机构为选配部件



BROFIX